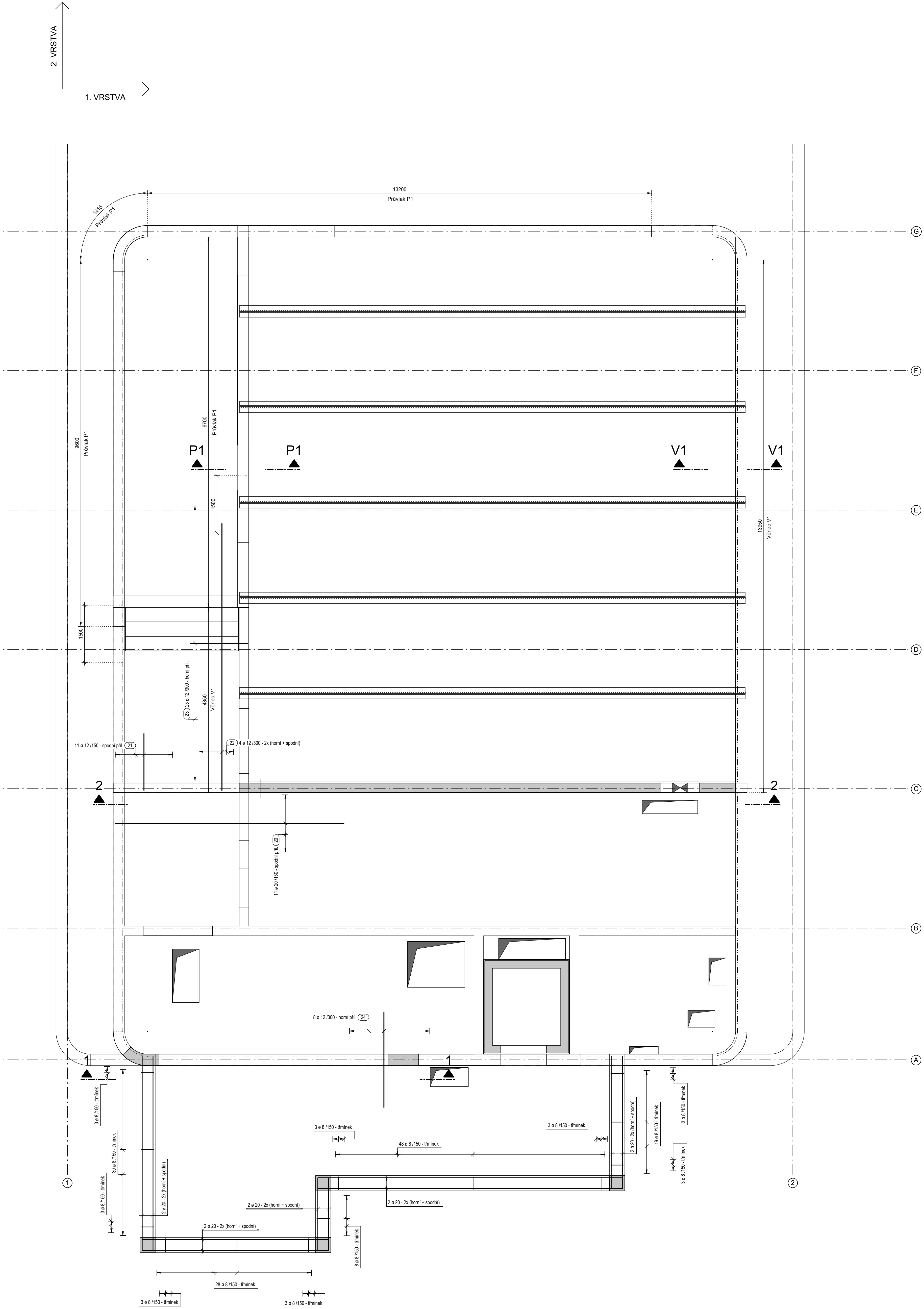


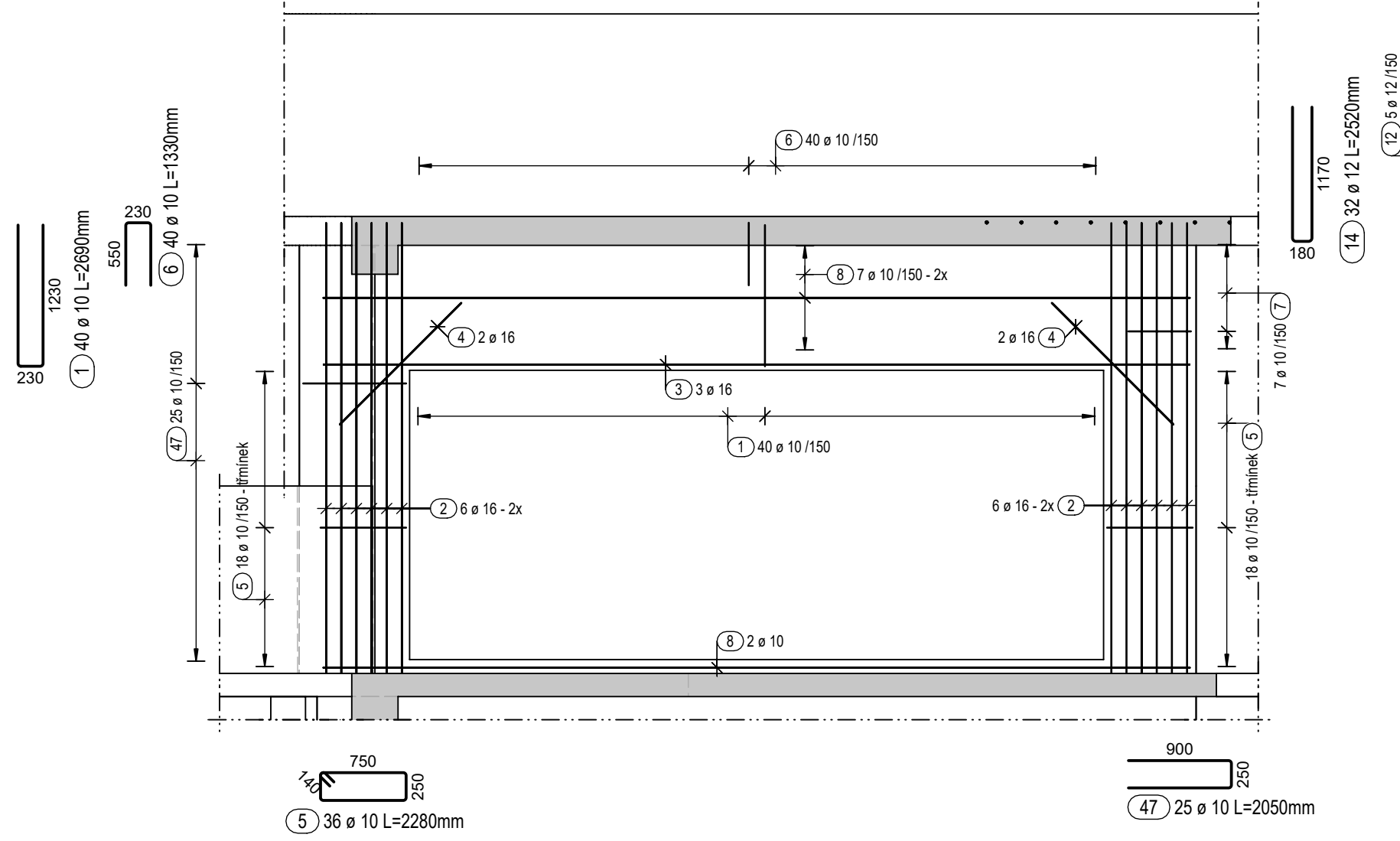
Výkres uspořádání výztuže - 3.NP

M 1:50



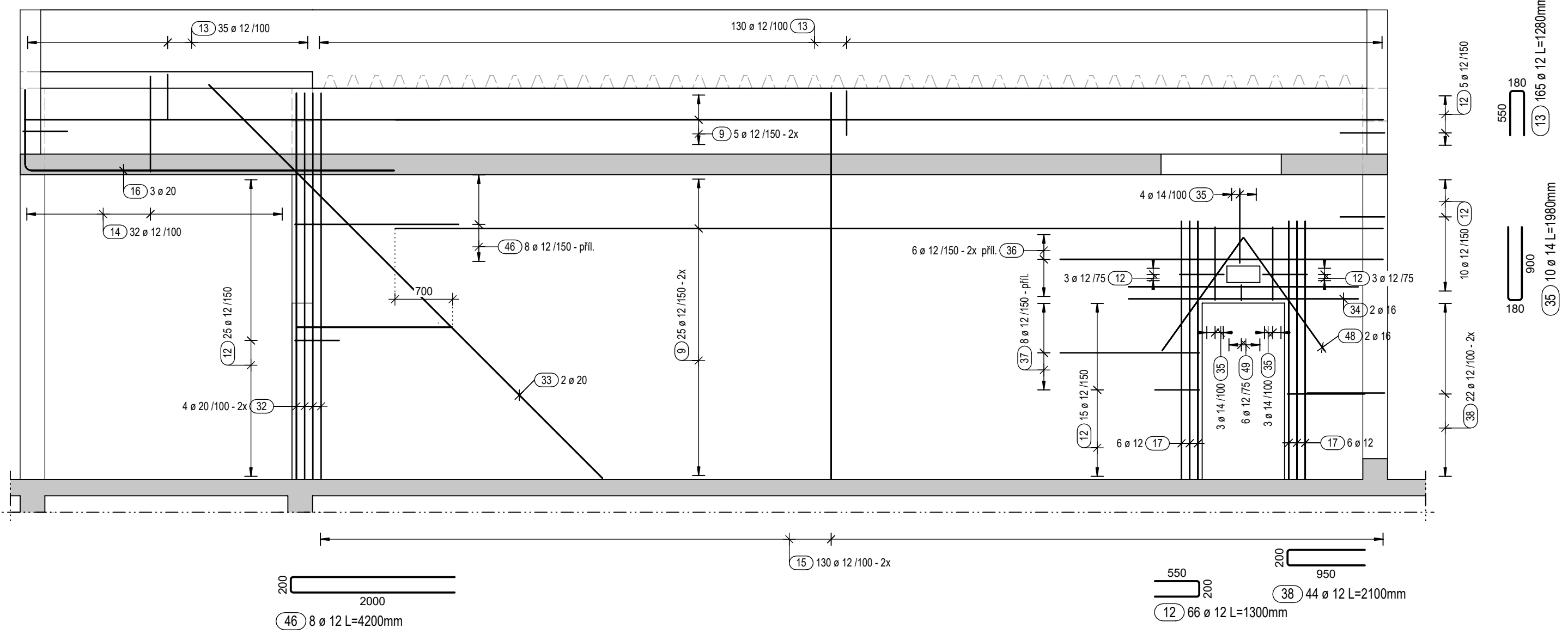
Stěna 1 - 1

M = 1:50



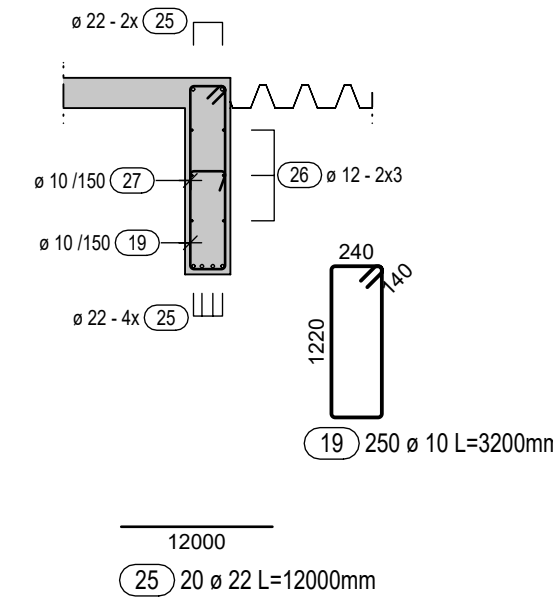
Stěna 2 - 2

M = 1:50



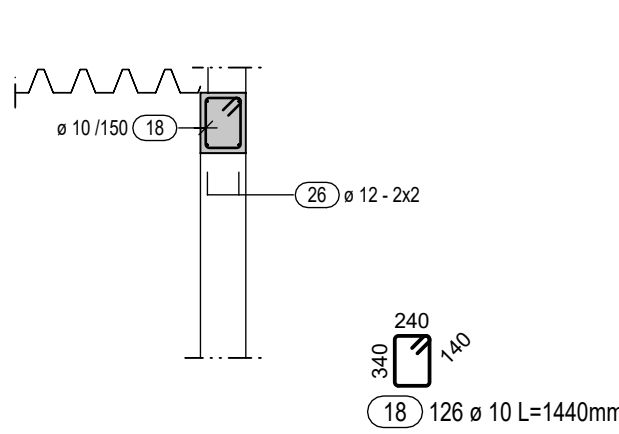
Typ. řez - Průvlak P1

Délka: 34,0 m  
M 1:50

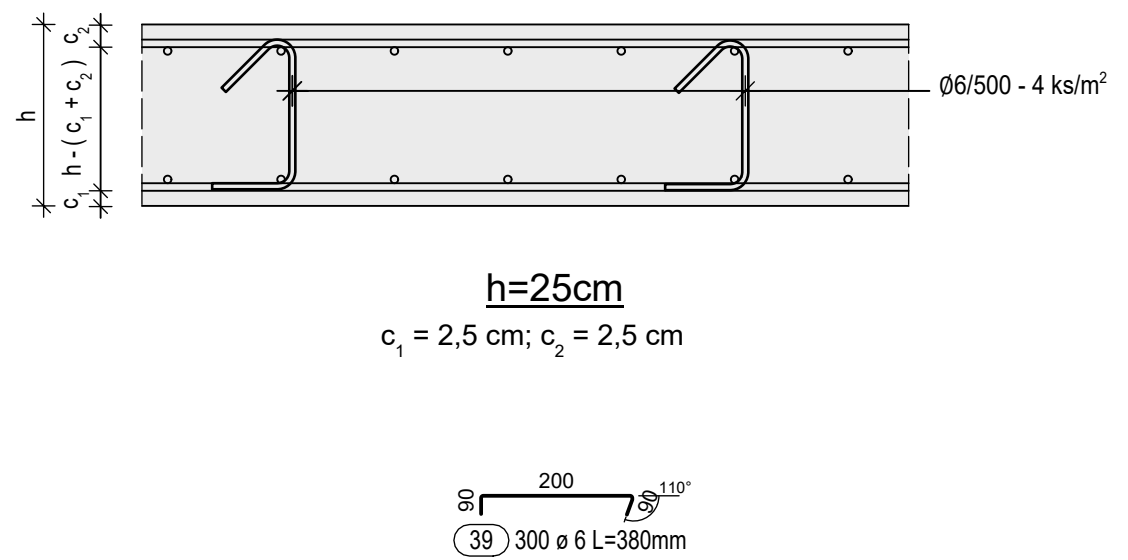


Typ. řez - Věvec V1

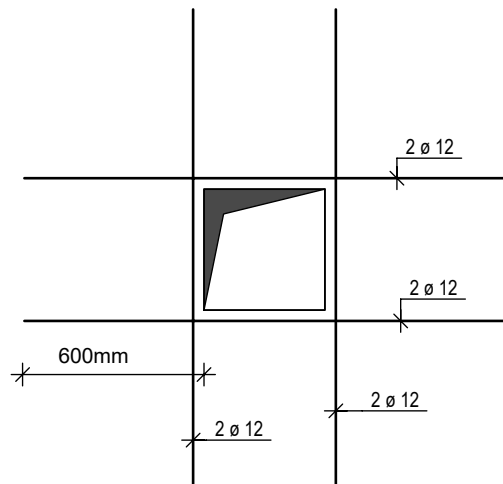
Délka: 18,8 bm  
M 1:50



Spony 4 ks/m²

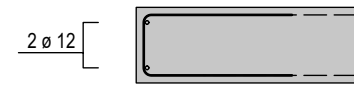


Typické lemování otvorů:

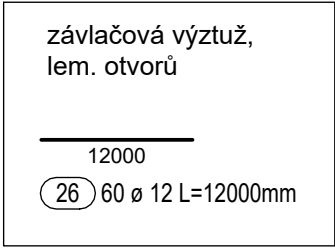
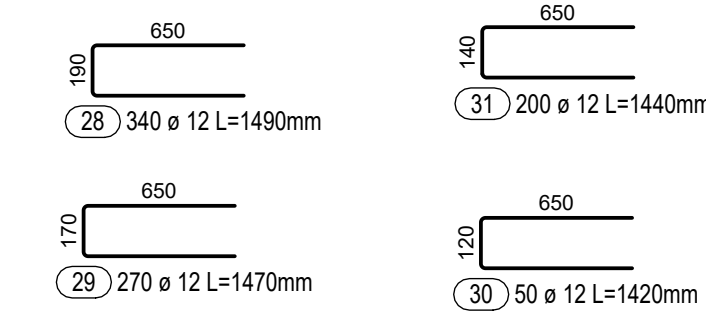


V místě otvorů výztuž proslitnout a přizpůsobit bednění.

Závlačková výztuž volného konce desky



Lemovací páska rozmístí dle směru výztuže:



Základní síť (stropní deska):

Ø12/150 (horní + spodní, v obou směrech) - stykování  $l_0 = 650$  mm  
- dolní výztuž stykovat nad podporou, horní výztuž stykovat v poli

Množství výztuže - stropní deska, průvlaky, věnce: **9500 kg**

Množství výztuže - stěny: **3400 kg**

Distanční výztuž: 150 kg

VÝKRES USPOŘÁDÁNÍ VÝZTUŽE SLOŽÍ JAKO PODKLAD K VYPRACOVÁNÍ PODROBNÝCH VÝKRESŮ VÝZTUŽE, A PRE POTŘEBY SPRACOVÁNÍ ROZPOČTU STAVBY.

POZNÁMKY

- tvar a poloha výztuže je nutné upravit podle tvaru bednění (zkrátit, posunout, natočit)
- v místě otvorů základní síť výztuže proslitnout
- uvedené délky výztuže jsou vztaženy k vnitřnímu lici prutu
- neznámé poměry sú 1/2 D<sub>min</sub> (TAB. 8.1 - ČSN EN 1992-1-1)
- neznámé úhly jsou 45°, 90° resp. 180°
- ocelové desky vlozek jsou střední desky
- distanční prvky dle zvyklosti dodavatele

NAVRŽENO PODLE SKUPINY NOREM ČSN EN

Beton:

Konstrukce	Třída betonu	Stupeň vlivu prostředí	Nominální krytí $c_{min}$ [mm]
stropní deska	C30/37	XC3	30
průvlaky / věnce	C30/37	XC3	30
stěny	C30/37	XC1	25

DALŠÍ SPECIFIKACE  
VIZ PŘÍSLUŠNÝ VÝKRES TVARU

OCEL B500B

PŘED ZHOTOVENÍM VŠECHNY  
ROZMĚRY OVĚŘIT NA STAVBĚ !!!

Zodp. projektant: Ing. Lubomír Kosiak	Vypracoval: Ing. Roman Lehoťák	Kreslil: Ing. Roman Lehoťák	rimer s.r.o. Kosiak@rimer.cz Štefánikova 131/61, Brno tel.: 605 373 653
Investor: Město Poděbrady Jiřího náměstí 201, 290 31 Poděbrady	Název stavby: Tělocvična ZŠ TGM Poděbrady	Č. zakázky: -	stupeň: DPS
Část: D1.2 Stavebně-konstrukční řešení	Název výkresu: VUV - strop nad 3.NP	měřítko: 1:50	datum: 14.02.2025
		číslo výkresu: C_08	